

SO 01 SKLAD BAREV

- VÝPIS OKEN
- VÝPIS KLEMPÍŘSKÝCH VÝROBKŮ

SO 02 SKLAD PLOŠNÉHO MATERIÁLU

- VÝPIS DVEŘÍ
- VÝPIS KLEMPÍŘSKÝCH VÝROBKŮ

SO 03 STROJOVNA

- VÝPIS KLEMPÍŘSKÝCH VÝROBKŮ

SO 04 ZÁZEMÍ LAKOVNY

- VÝPIS KLEMPÍŘSKÝCH VÝROBKŮ

projektant stavby: Ing.arch. Lukrécia Lachmanová Videňská 5, 772 00 Olomouc tel.: 603 446 097 e-mail: atelier@lachmani.cz, www.lachmani.cz autorizovaný architekt (A1) ČKA 03 464		projektant části dokumentace: Ing.arch. Lukrécia Lachmanová Videňská 5, 772 00 Olomouc tel.: 603 446 097 e-mail: atelier@lachmani.cz, www.lachmani.cz autorizovaný architekt (A1) ČKA 03 464	
zodpovědný projektant stavby:		Ing.arch. Lukrécia Lachmanová	
zodpovědný projektant části :		Ing.arch. Lukrécia Lachmanová	
vypracoval:		Ing.arch. Lukrécia Lachmanová, Ing.arch. Marek Lachman a Ing.arch. Tomáš Jacečko	
investor: LACHMAN INTERIER DESIGN, s.r.o. Plumlovská 44, 796 01 Prostějov		stupeň: DPS	
stavba: ENERGETICKÉ ÚSPORY NA STÁVAJÍCÍCH BUDOVÁCH SPOLEČNOSTI LACHMAN INTERIER DESIGN, s.r.o. místo: AREÁL SPOLEČNOSTÍ LACHMAN v Prostějově, ul. Plumlovská 44 parcely č. 878/2, 878/3, 878/4, 878/5, 879/3, k. ú. Prostějov		datum: 06/2020	
		formát: A4	
název stav. objektu: SO 01 SKLAD BAREV SO 02 SKLAD PLOŠNÉHO MATERIÁLU SO 03 STROJOVNA SO 04 ZÁZEMÍ LAKOVNY		číslo objektu: SO 01 - SO 04	
název části : Architektonicko-stavební řešení		měřítko: ...	
obsah: SO 01-SO 04 VÝPIS PRVKŮ		D.1.1.b 11	

SO 02 SKLAD PLOŠNÉHO MATERIÁLU

VÝPIS DVEŘÍ

strana:

04

OZN.:

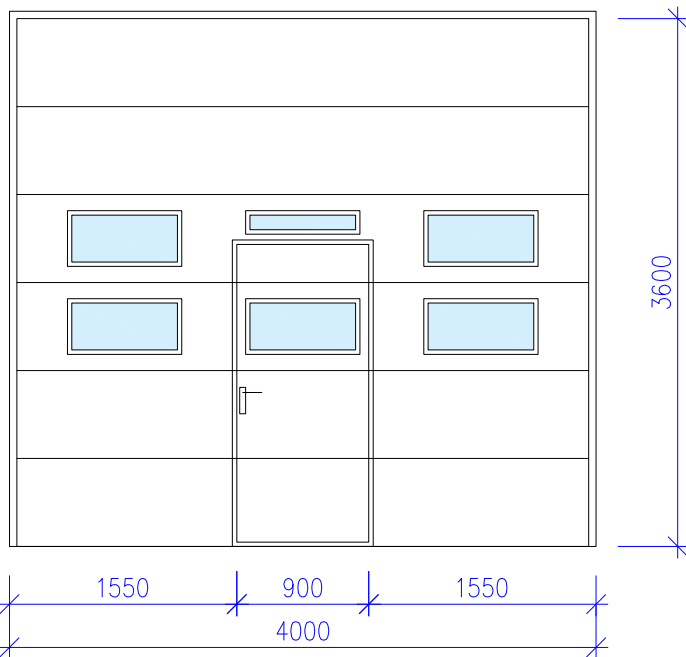
SCHÉMA:

POPIS:

POČET:
CELKEM

D
2.1

POHLED ČELNÍ Z EXTERIÉRU



SEKČNÍ PRŮMYSLOVÁ VRATA HLINÍKOVÁ S PROSKLENÝMI OKNY
ZABUDOVANÁ DO STÁVAJÍCÍHO STAVEBNÍHO OTVORU

STAVEBNÍ OTVOR 4000 / 3600 / TL.ZDI 450

PROSKLENÁ SEKČNÍ VRATA
UPROSTŘED VRAT DVEŘE 900x2000 S NÍZKÝM PRAHEM
UMÍSTĚNÍ PROSKLENÍ VE VRATECH DLE SCHÉMATU
PROVEDENÍ: BARVA RAL 7047 SVĚTLE ŠEDÁ MAT
LAMELY S TEPELNĚ IZOLAČNÍ PĚNOU

KOVÁNÍ A ZÁMEK:
DVEŘE NUTNO VYBAVIT NOUZOVÝM KOVÁNÍM DLE ČSN EN 179
UMOŽŇUJÍCÍM OTEVŘENÍ I UZAMČENÝCH DVEŘÍ (AKTIVNÍHO KŘÍDLA) ZE
STRANY DÍLNY BEZ POUŽITÍ KLÍČE

ZÁRUBEŇ:
OCELOVÁ , BARVA RAL 7047 SVĚTLE ŠEDÁ MAT

VÝROBEK CELKOVĚ MIN. U=1,4

DODÁVKA VČETNĚ:
2KS MANUÁLNÍCH OVLÁDACÍCH TLAČÍTEK Z INTERIÉRU A EXTERIÉRU
OBJEKTU
2KS DÁLKOVÉ OVLÁDÁNÍ VRAT

...

2

POZNÁMKA:

PŘED ZAHÁJENÍM VÝROBY NUTNO OVĚŘIT / ZAMĚŘIT PODKLADY PRO VÝROBKU PŘÍMO NA STAVBĚ

stavba:

ENERGETICKÉ ÚSPORY NA STÁVAJÍCÍCH BUDOVÁCH SPOLEČNOSTI
LACHMAN INTERIER DESIGN, s.r.o.

datum:

06/2020